

ケース

リサイクルのしやすさや、使用した際扱いやすさなど、それぞれの利便性を考えながら提案しております。

yamato SHIKI

A式段ボール (JIS規格)



「A-1式」と呼ばれている箱です。最も標準的な段ボール箱で、主にみかん等を入れる段ボールに使用されています。

天地面をテープ等で封緘して使用します。A式段ボールは、シンプルな構造であるため、広く採用されており、生活のなかでもよく見かけられる段ボール箱の型式です。

ケース

リサイクルのしやすさや、使用した際扱いやすさなど、それぞれの利便性を考えながら提案しております。

yamato SHIKI

ワンタッチケース

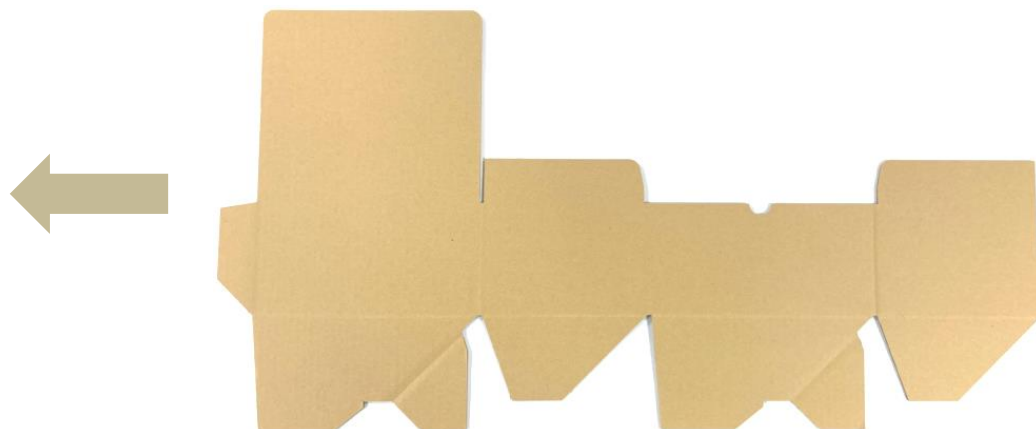
(JIS規格)



底の形状



ワンタッチ式の箱は、通常のA-1式と呼ばれる箱とは違い、底貼りテープが不要で素早い組立が簡単に出来るのが特徴です。



ケース

リサイクルのしやすさや、使用した際扱いやすさなど、それぞれの利便性を考えながら提案しております。

yamato SHIKI

ラップアラウンドケース

(JIS規格)

抜き型によって段ボールをくり抜いて製造します。内容物の中に置いて折り曲げると箱の形となります。主にPET飲料や缶などに使用されています。



内容物の中に入れ折り曲げた箱